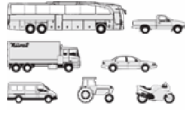




IHC - Ø 98,425

87-71215-STD



**Motor Özellikleri**  
(Engine Specifications)

İmalatçı (Manufacturer):  
IHC  
Çap (Diameter): Ø 98,425  
FM Grup No: 3803

**D 155**

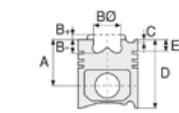
3 Sil. Dizel 2540 cc  
26/32/33 Kw (36-43-45  
Ps) 16:1503 Traktör,  
D 353 Traktör, D 383  
Traktör, D 423 Traktör,  
D 433 Traktör, SU 533  
Traktör, SU 533V Traktör,  
XE 433 Traktör, XE 533  
Traktör, XV 433 Traktör,  
XV 533 Traktör  
1967 - 1986

**D 206**

4 Sil. Dizel 3380 cc 43 Kw  
(57 Ps) 16:1D 258  
Traktör, D 554 Traktör,  
D 584 Traktör, D 644  
Traktör, D 645 Traktör,  
D 884 Traktör, E 733  
Traktör, V 733 Traktör  
1965-1986

**D 310**

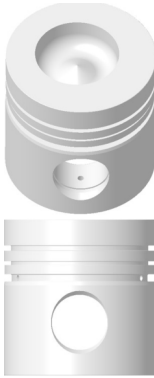
6 Sil. Dizel 5070 cc  
63/65/68/70/78,  
(85-89-93-95-107 Ps)  
16:1165 Traktör, 431  
Traktör, 711 SP Traktör,  
715 Traktör, 782 Traktör,  
95 Traktör, D 686 Traktör,  
D 946 Traktör, D 955  
Traktör, S 786 Traktör  
1965 - 1986



**Piston Ölçüleri**  
(Piston Dimensions)

A : 67.000  
B- : 19.900  
BØ : 55.000  
D : 101.500

Pim : 36 x 82



**Piston Özellikleri**  
(Piston Features)



**Piston Parça No**  
(Piston Part No)

87-852300-02  
87-71215-STD

87-243300-02  
87-71215-STD



**Segman Seti**  
(Ring Set)

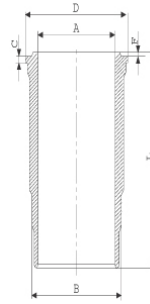
06-852300-10 STD  
3.160 CRP KV1  
2.385 CRP STD  
4.747 CRP STD

06-243300-00-00 STD  
3.160 CRP KV1  
2.385 P STD  
4.747 CRP STD



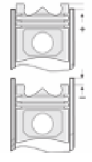
**Silindir Gömleği**  
(Liner)

14-450270-00 WH  
B : 110.750  
L : 201.100  
D : 119.000  
C : 7.700  
F : 1.100



**Silindir Kit**  
(Assembly Set)

88-852300-02  
88-71215-STD



**Piston - Blok Montaj**  
Yüksekliği  
(Piston - Block  
Assembly Height)

+0,46/  
+0,77

